



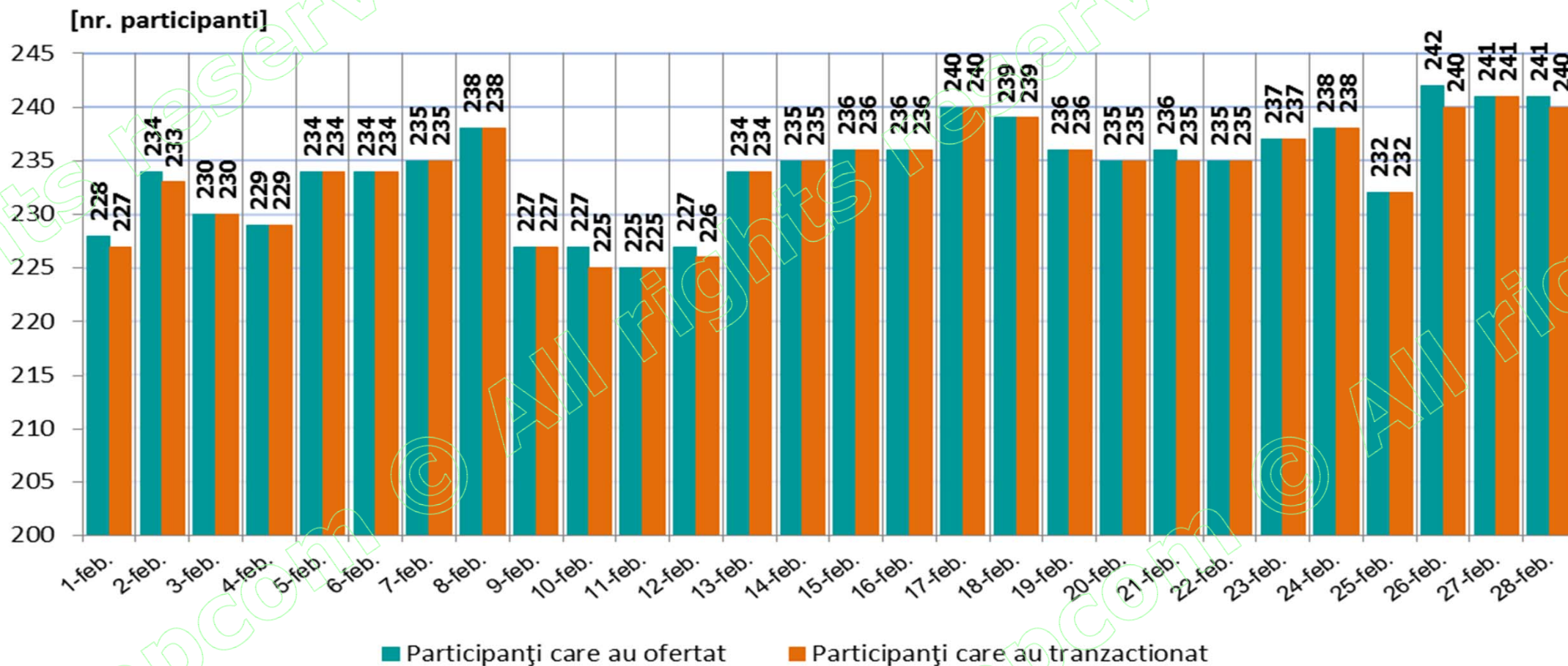
*earning every day-ahead your trust
stepping forward to the future*

opcom operatorul pieței de energie electrică și de gaze naturale din România

Funcționarea Pieței pentru Ziua Următoare

în perioada 01 – 28 februarie 2017

Numărul de participanți care au oferit și tranzacționat pe PZU în perioada 01 – 28 februarie 2017

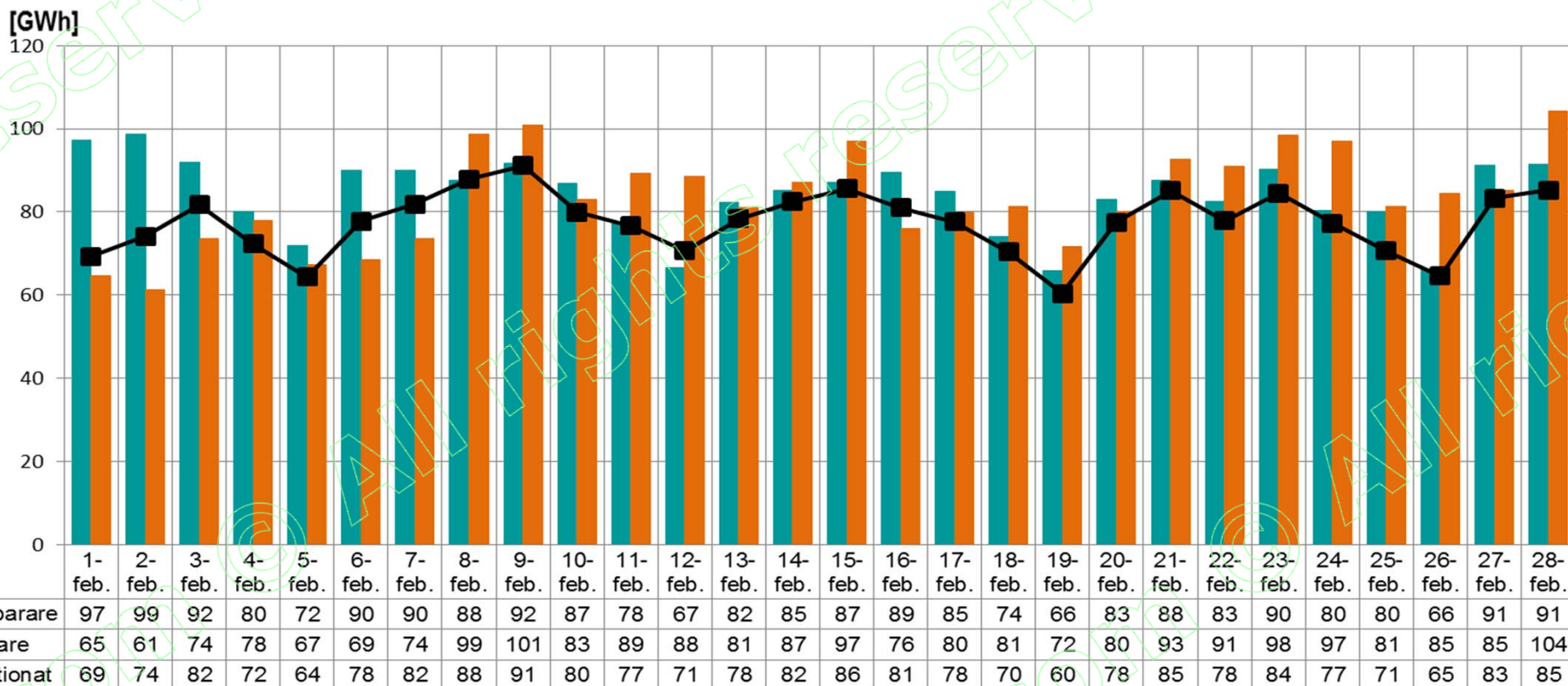


Nr. maxim al participanților care au oferit = 242

Nr. mediu al participanților care au oferit = 234

Nr. mediu al participanților care au tranzacționat = 234

Volumele zilnice de energie electrică oferțate și tranzacționate în perioada 01 – 28 februarie 2017



Volumul ofertelor de cumpărare = 2.352 GWh

Volumul ofertelor de vânzare = 2.336 GWh

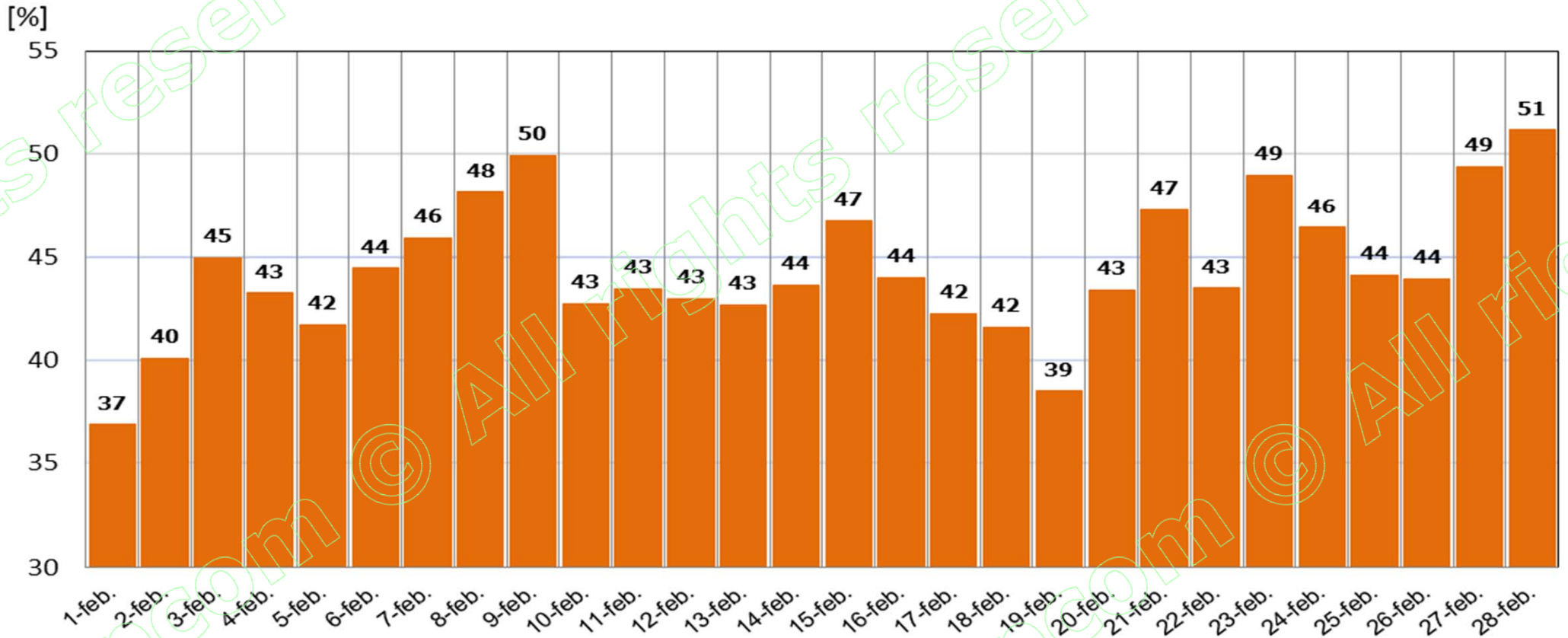
Volumul total tranzacționat = 2.170 GWh



earning every day-ahead your trust
stepping forward to the future

operatorul pieței de energie electrică și de gaze naturale din România

Ponderea zilnică a tranzacțiilor pe PZU în prognoza consumului intern în perioada 01 – 28 februarie 2017



Ponderea medie = 44,4 %

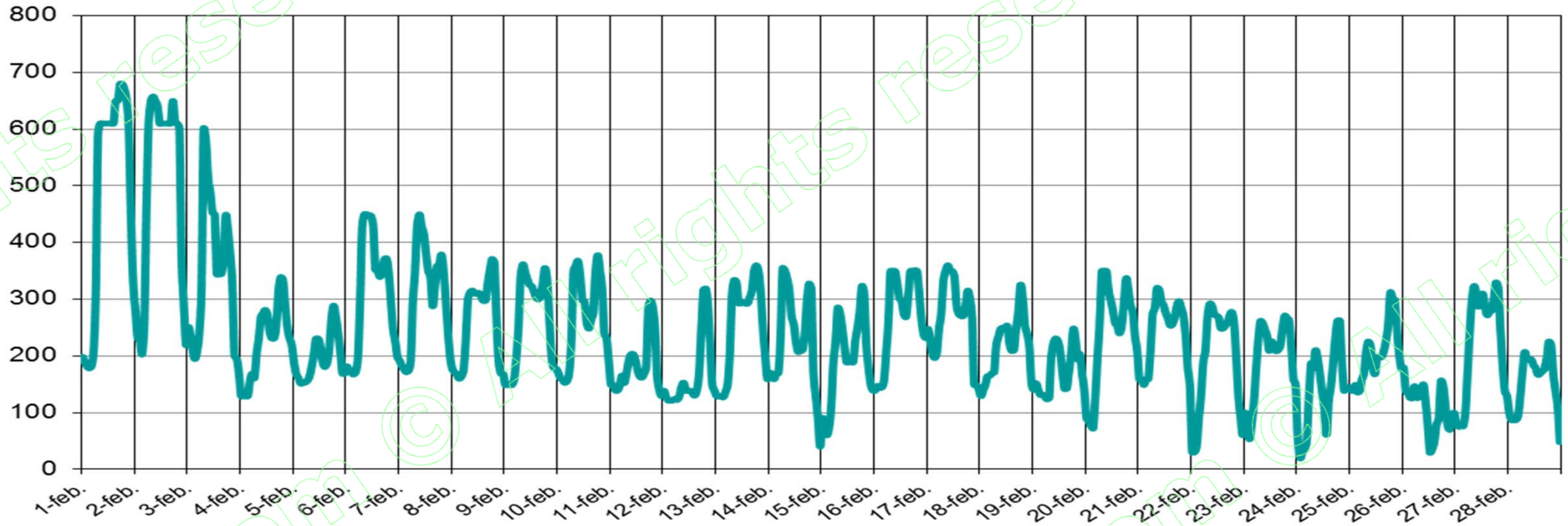


earning every day-ahead your trust
stepping forward to the future

opcom operatorul pieței de energie electrică și de gaze naturale din România

Prețul de Închidere a Pieței în perioada 01 – 28 februarie 2017

[LEI/MWh]



PIP max. = 680,00 lei / MWh

PIP min. = 20,01 lei / MWh

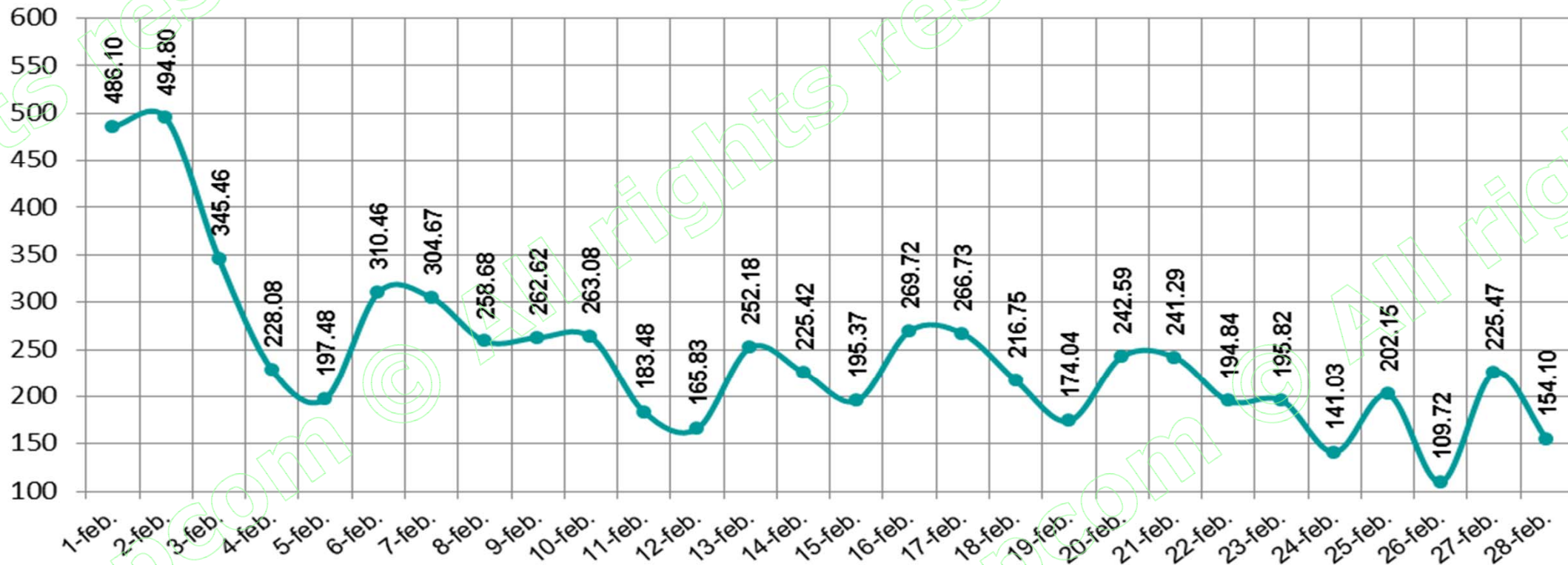


earning every day-ahead your trust
stepping forward to the future

opcom operatorul pieței de energie electrică și de gaze naturale din România

Prețul de Închidere a Pieței (medie zilnică aritmetică) realizat în perioada 01 – 28 februarie 2017

[LEI/MWh]



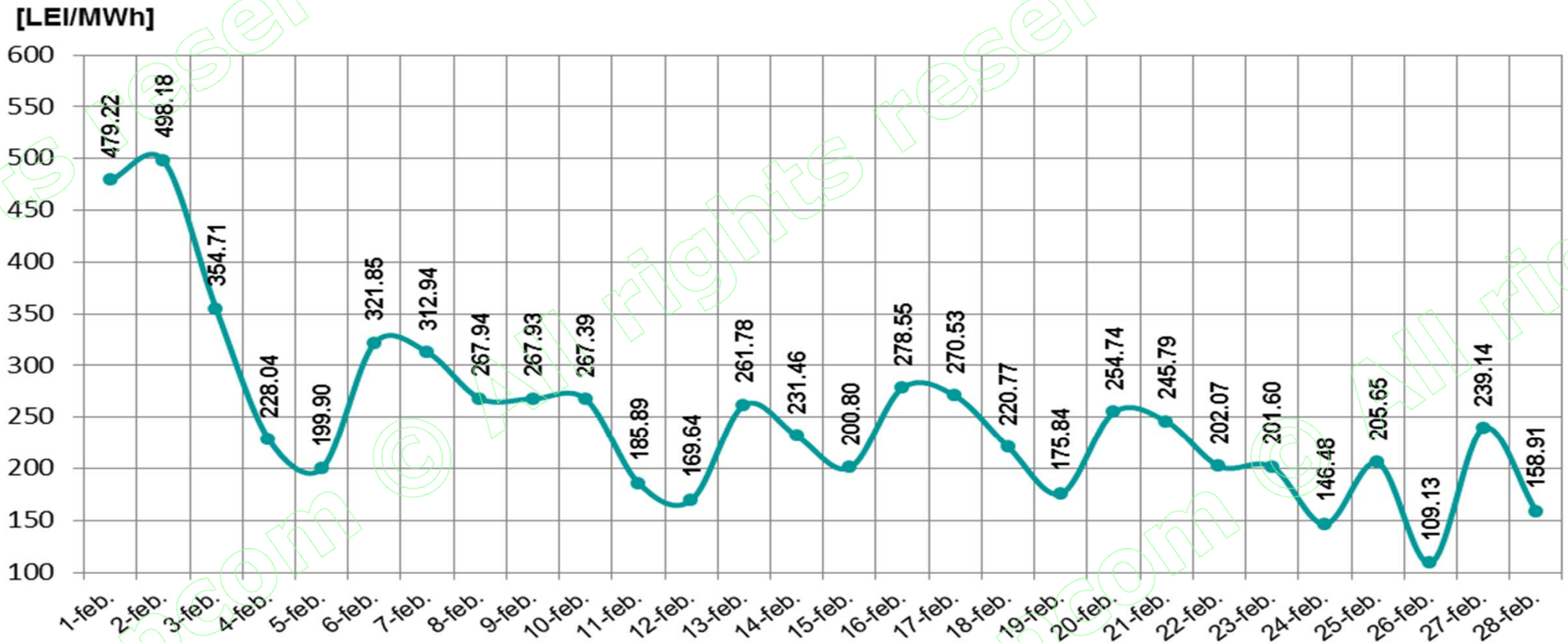
PIP mediu aritmetic = 243,14 lei / MWh



earning every day-ahead your trust
stepping forward to the future

opcom operatorul pieței de energie electrică și de gaze naturale din România

Prețul de Închidere a Pieței (medie zilnică ponderată) realizat în perioada 01 – 28 februarie 2017



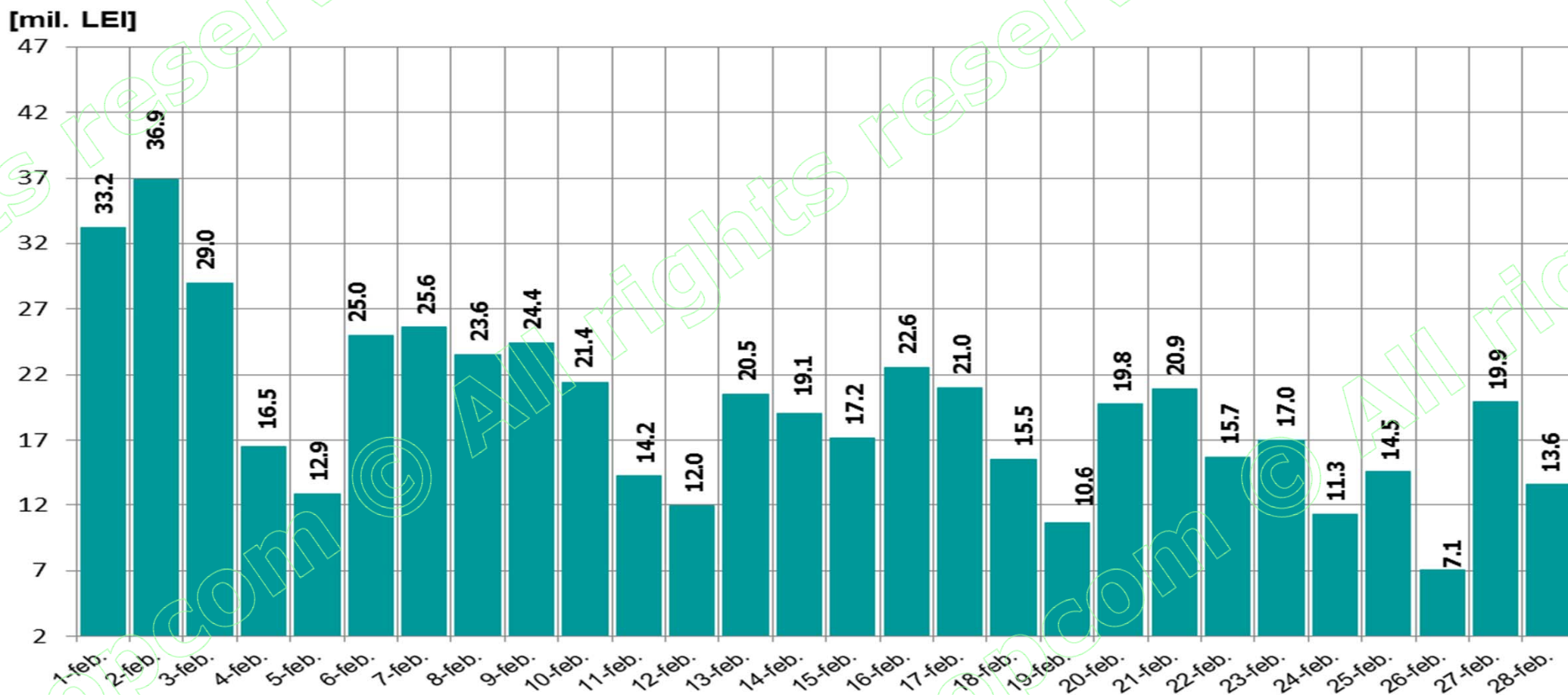
PIP mediu ponderat = 249,36 lei / MWh



earning every day-ahead your trust
stepping forward to the future

opcom operatorul pieței de energie electrică și de gaze naturale din România

Evoluția zilnică a volumelor valorice tranzacționate în perioada 01 – 28 februarie 2017



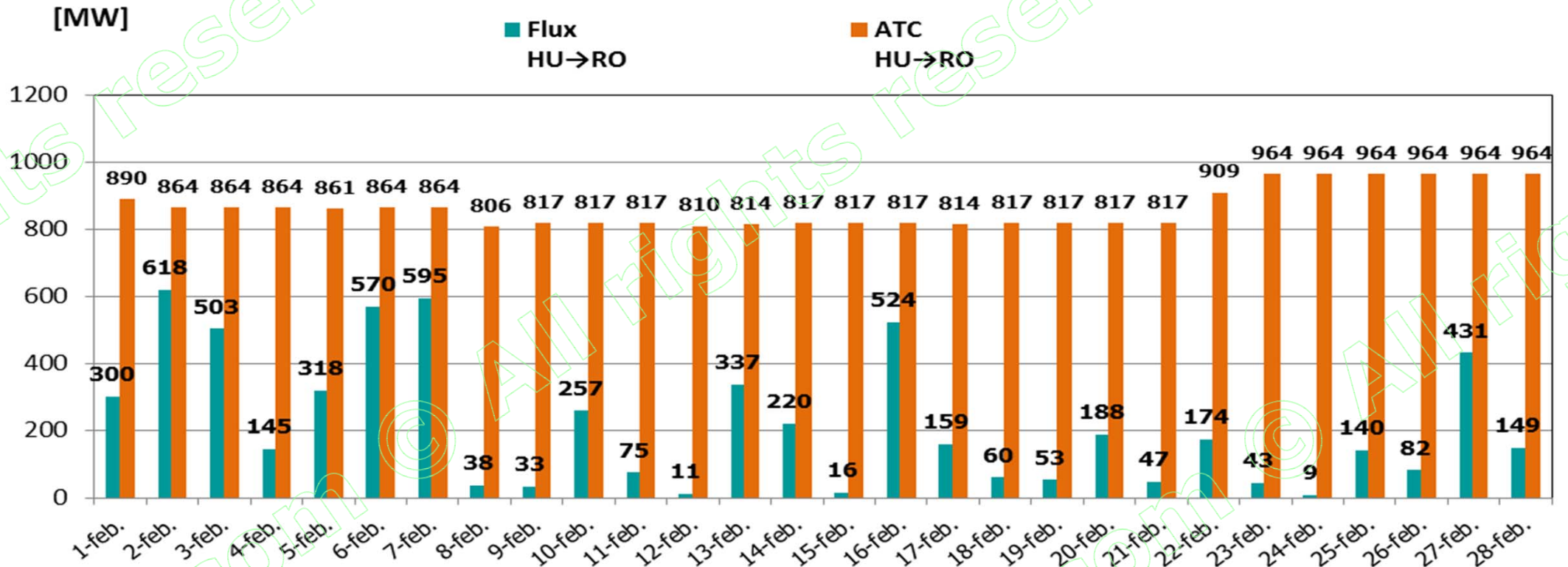
Volum valoric total tranzacționat = 541,07 mil. Lei



earning every day-ahead your trust
stepping forward to the future

opcom operatorul pieței de energie electrică și de gaze naturale din România

ATC și fluxuri de energie pe sensul HU→RO Valori medii orare în perioada 01 – 28 februarie 2017



ATC mediu orar = 864 MW

IMPORT (medie orară) = 217,7 MW

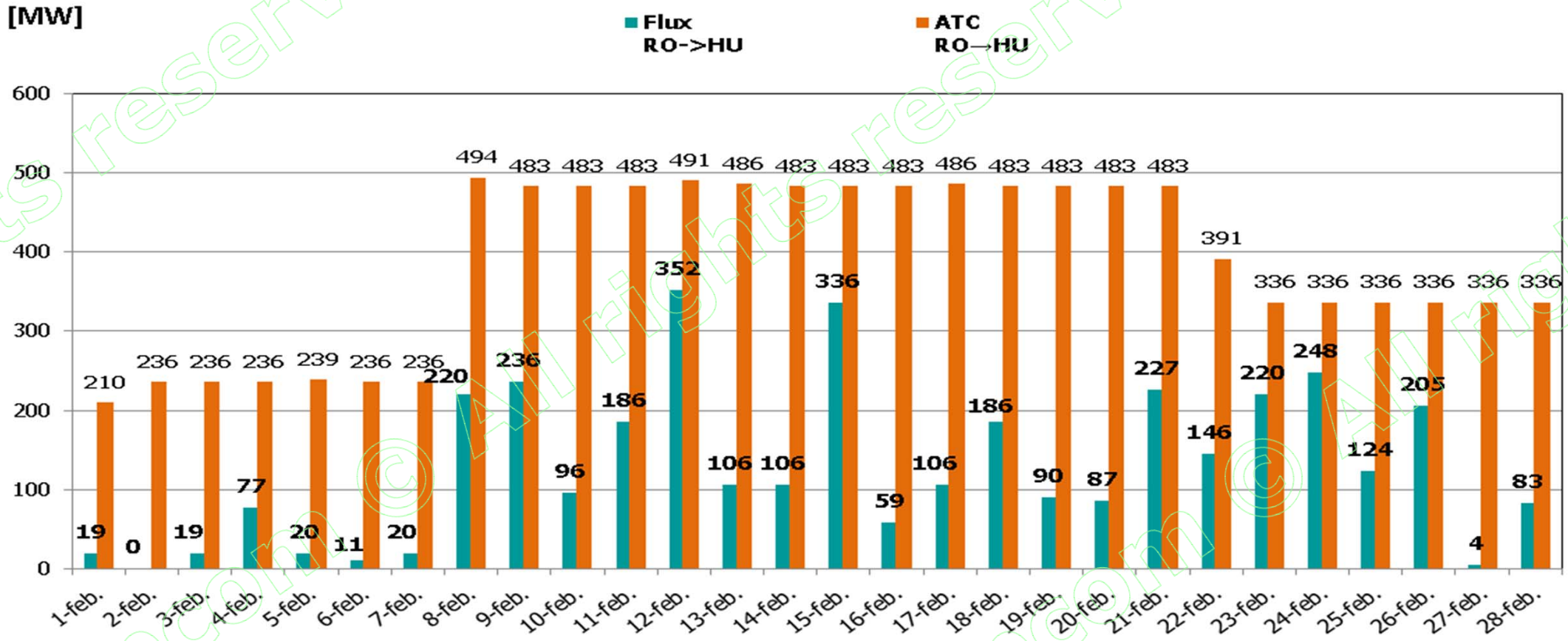
CU = 25,2 %



earning every day-ahead your trust
stepping forward to the future

opcom operatorul pieței de energie electrică și de gaze naturale din România

ATC și fluxuri de energie pe sensul RO→HU Valori medii orare în perioada 01 – 28 februarie 2017



ATC mediu orar = 386 MW

EXPORT(medie orară) = 128,1 MW

CU = 33,1 %

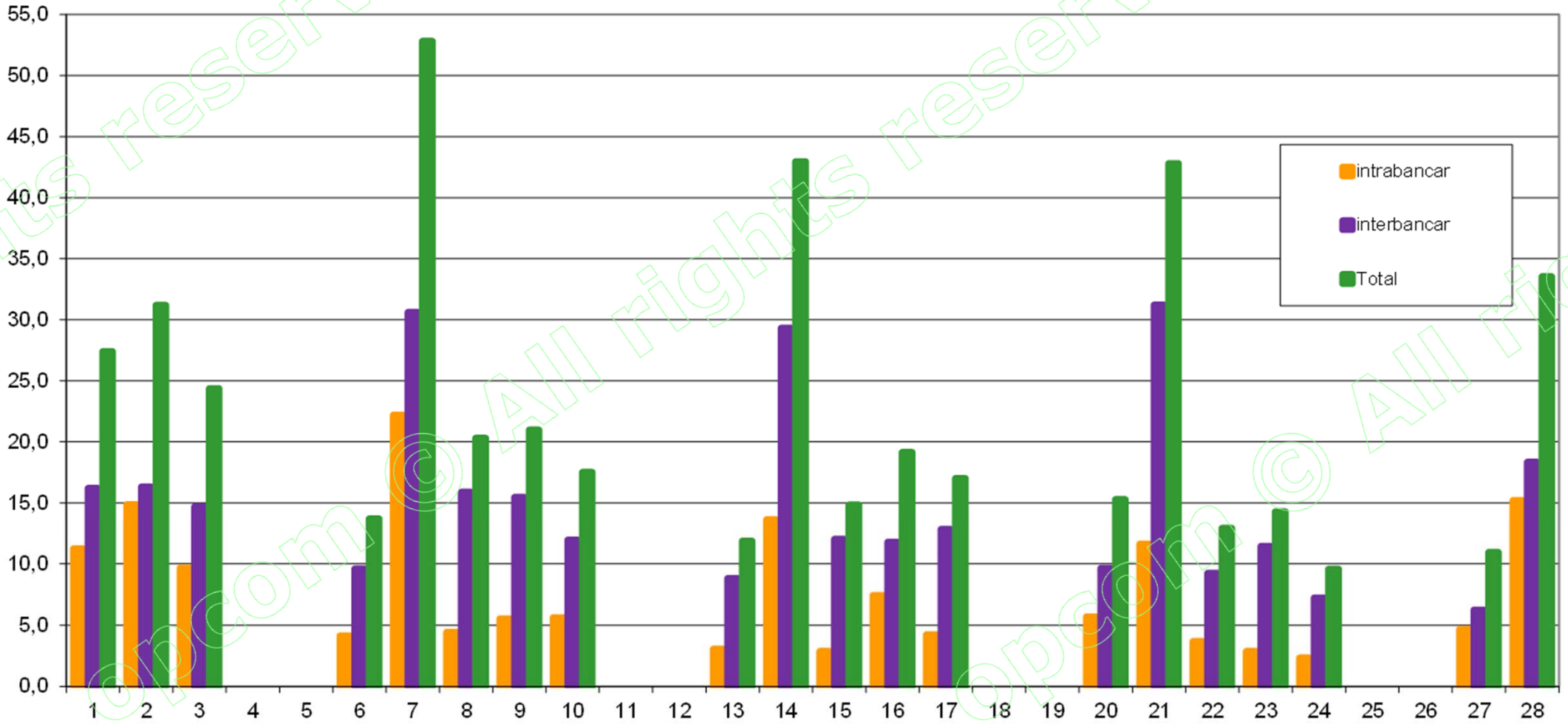


earning every day-ahead your trust
stepping forward to the future

operatorul pieței de energie electrică și de gaze naturale din România

Valoarea OP emise pentru livrari aferente perioadei 01.02 - 28.02.2017 (453,44 mil. lei)

mil.lei





*earning every day-ahead your trust
stepping forward to the future*

opcom operatorul pieței de energie electrică și de gaze naturale din România

Date de sinteză privind tranzacționarea pe Piața Intrazilnică în perioada 01 - 28 februarie 2017

Nr. de participanți activi (care au ofertat) = 50

Nr. oferte de vânzare = 4.760

Nr. oferte de cumpărare = 3.514

Nr. de tranzacții încheiate = 3.887

Cantitate tranzacționată = 16.155,700 MWh

Preț mediu ponderat = 233,57 Lei/MWh

Valoare totală a tranzacțiilor încheiate = 3.773.444,88 Lei